

Schutzvermerk nach DIN 34 bzw. ISO 16016 beachten

Stck.	Benennung	Pos.	Zeichnung-Nr. / Einzel-Nr.	Werkstoff	Rohabmessung
16	Schraube	7	SH7514	St	M3 X 6
8	Schraube	6	SH7506	St	M3,5 X 14
2	Seitenfüllstück	5	MG97140	Al	3 HE Länge 140 mm
4	Seitenprofile	4	MG91140	Al	Länge 140 mm
2	Deckel	3	MG81147	Al	140 mm x 144 mm
1	Frontplatte	2	MG42004	Al	3 HE Breite 147
1	Frontplatte	1	MG43004	Al	3 HE Breite 147

Maßstab	Gezeichnet	Geprüft	Benennung
1:1	fertig	??	DIN ISO 2768 m
2000	Datum	Name	DIN ISO 1302
Bearb.	14.03.07	gp	
Gepr.			

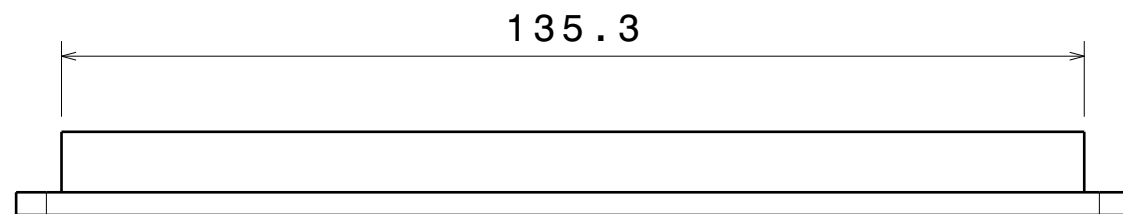
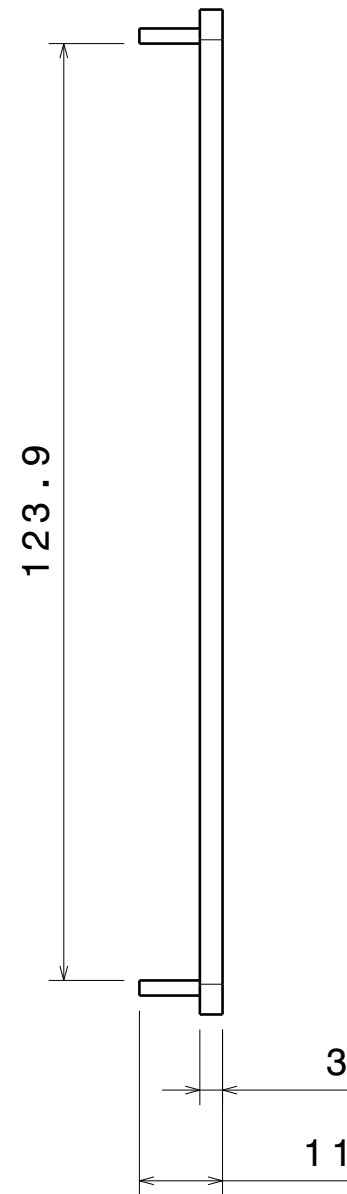
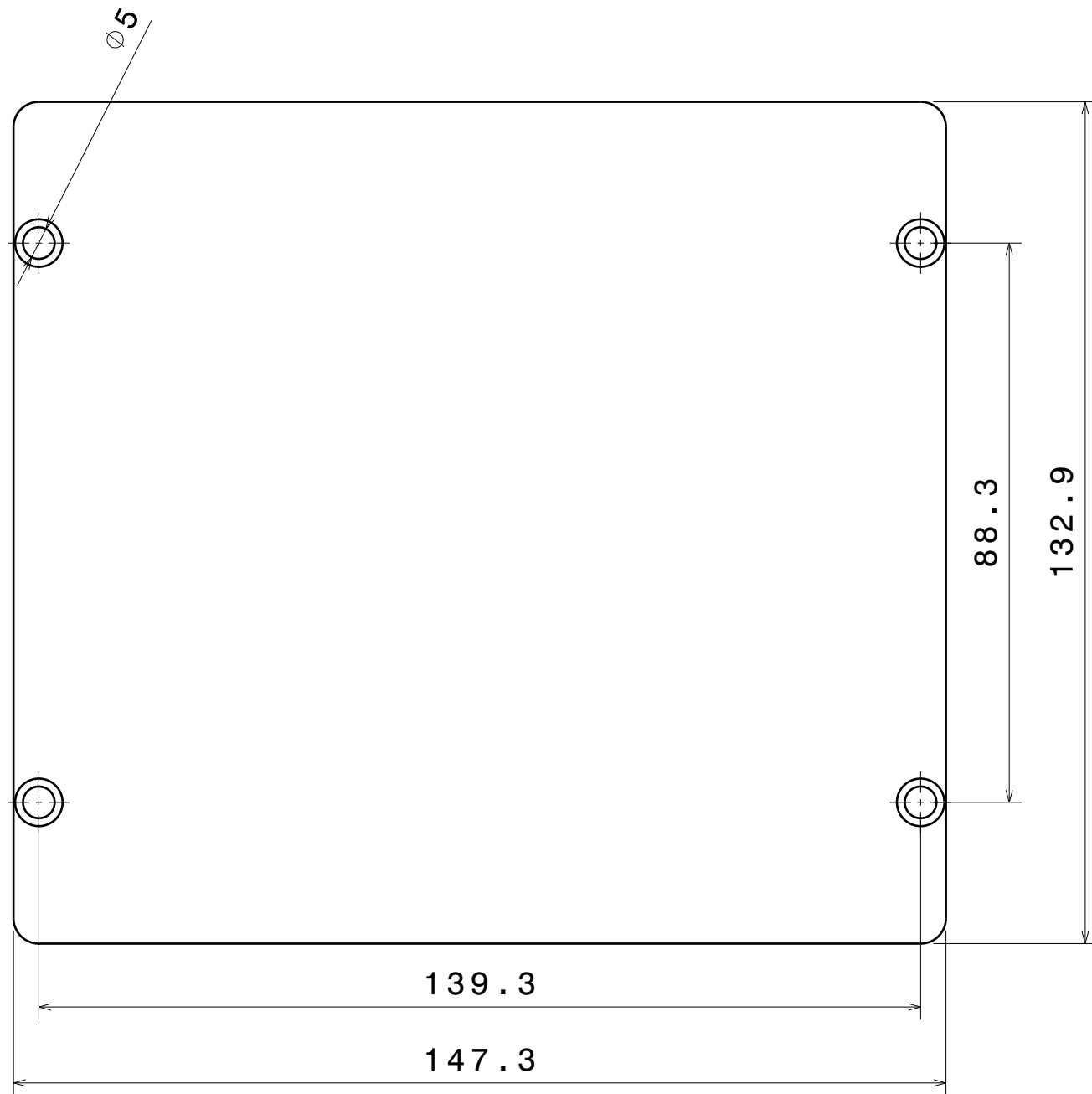
**Desktop Gehäuse
3 HE 140 tief**

Zeichnungs-Nr.: MG14740.CATProduct
Blatt: 1

Zeichnungs-Nr.: MG14740.CATDrawing
Bl.: 6

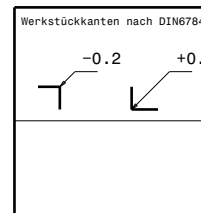
Ausgabe	Änderung	Datum	Name

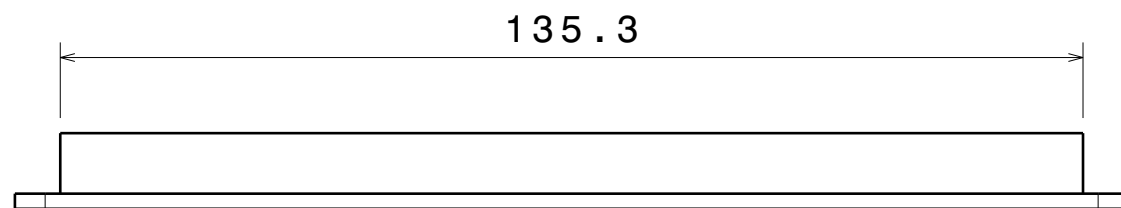
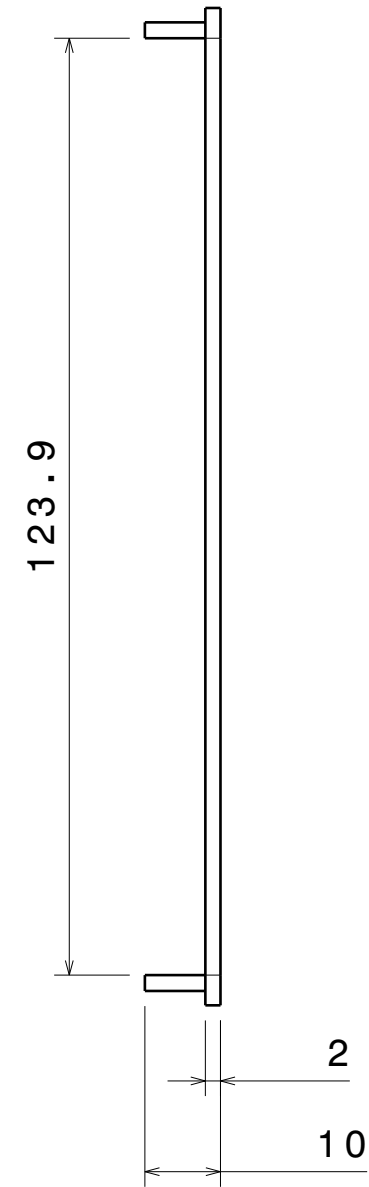
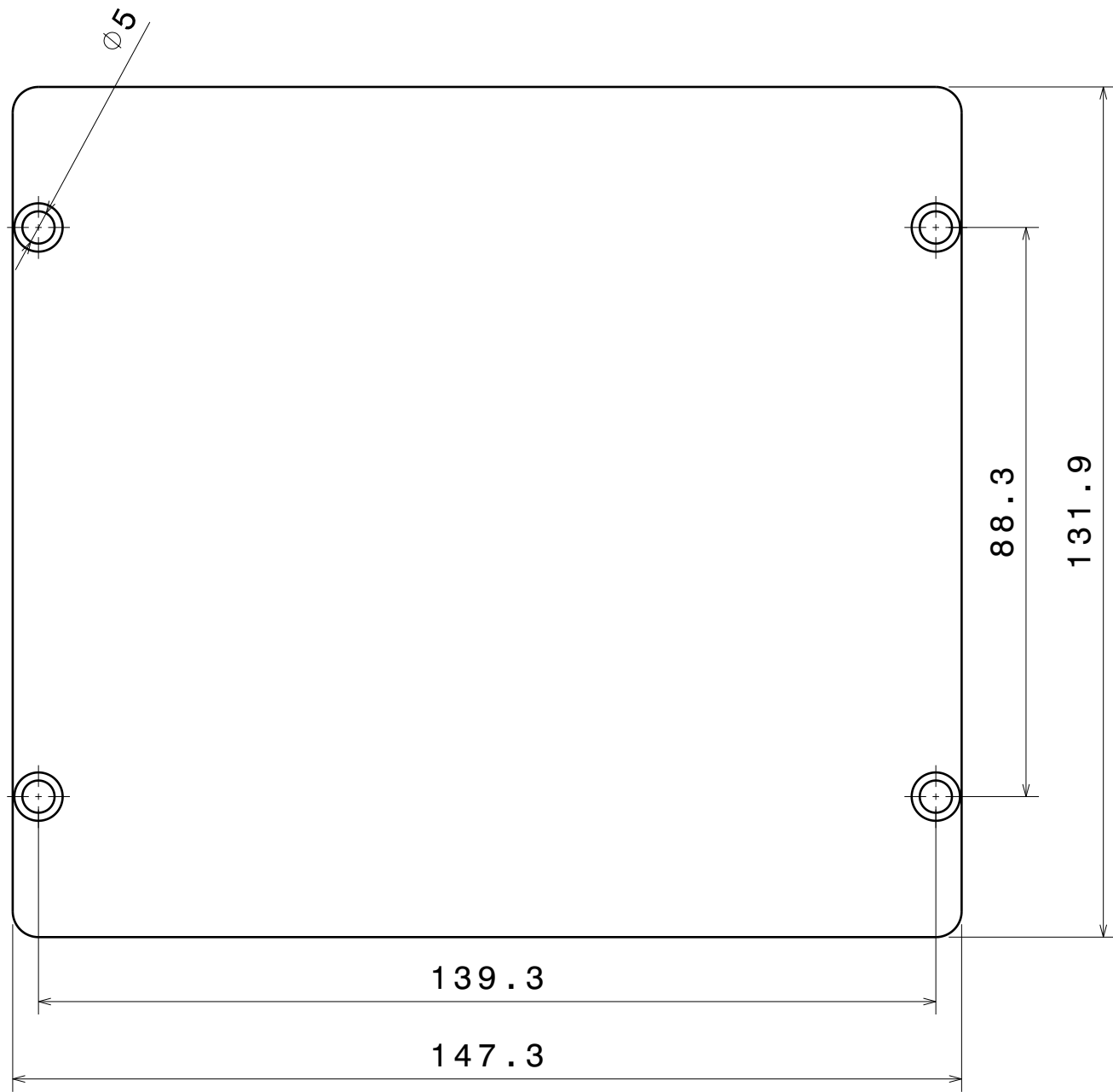
Daub CNC Technik GmbH u. Co. KG
Am Dassenborn 20
57460 Nennig
Tel.: +49(0)261 97 80 75
Fax: +49(0)261 97 80 75
e-mail: mail@daub.com
http://www.daub.com



Schutzvermerk nach DIN 34 bzw. ISO 16016 beachten

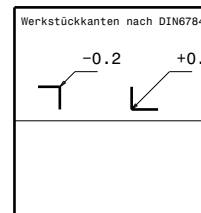
Maßstab		Gewicht		Allgemeintoleranz		Oberflächenangaben	
1:1		fertig	Roh	nach		nach	
		??	??	DIN ISO 2768 m		DIN ISO 1302	
2000	Datum	Name		Benennung			
Bearb.	14.03.07	gb		Frontplatte			
Gepr.				3 HE Breite 147			
Daub CNC Technik GmbH u. Co.KG Am Dassenborn 20 57482 Wenden Tel.: +49(2762)97 92 75 Fax: +49(2762)97 93 75 e-mail: mail@19zoll.com Internet:www.19zoll.com				Zeichnungs-Nr.		Blatt:	
				MG43004.CATPart		2	
Ausgabe				Dateiname		Bl.	
Änderung				MG14740.CATDrawing		6	
Datum							
Name							

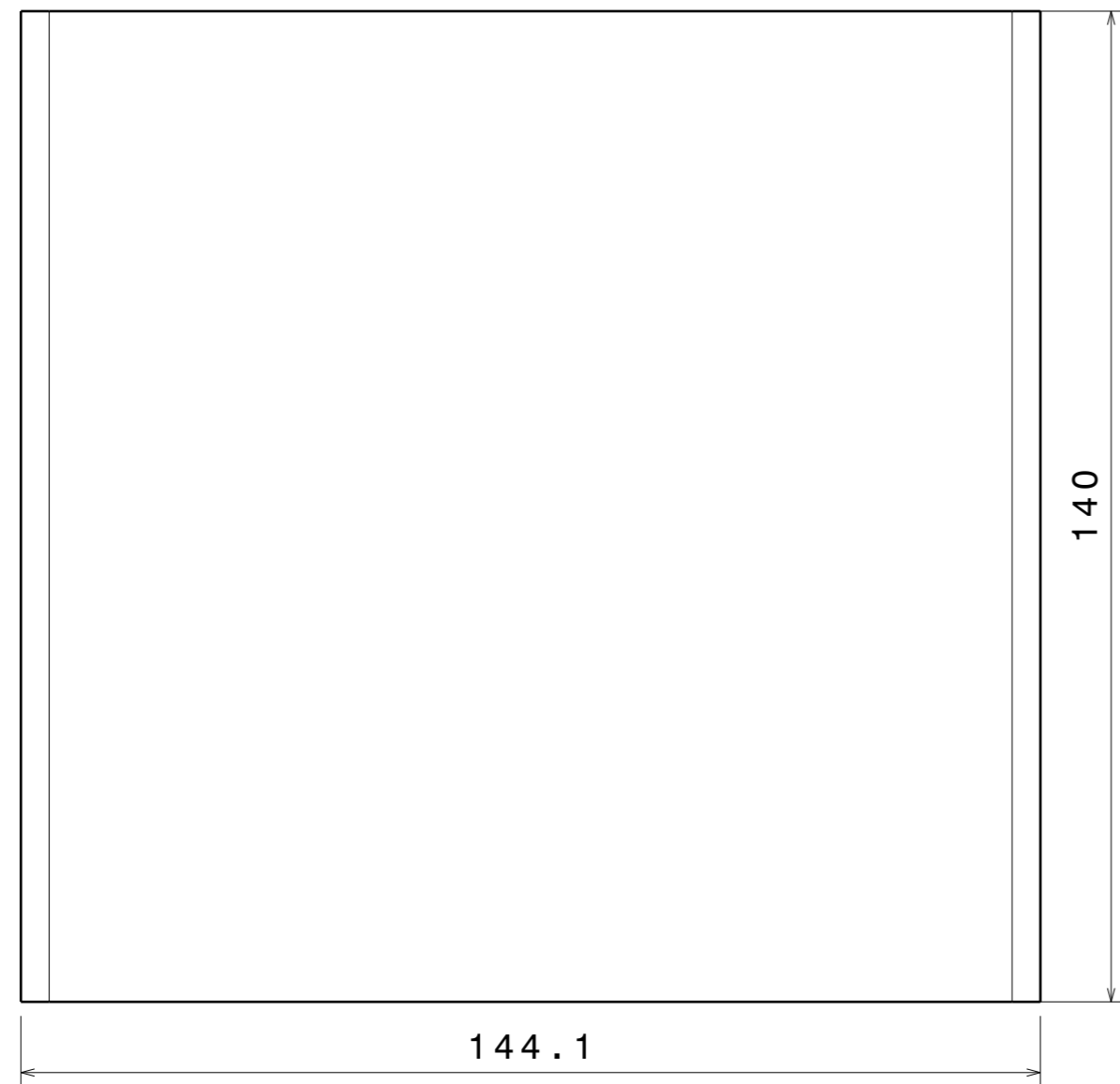
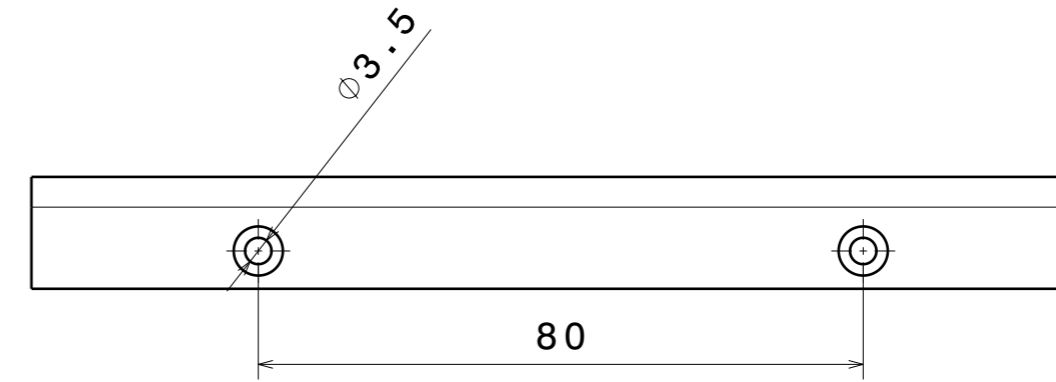




Schutzvermerk nach DIN 34 bzw. ISO 16016 beachten

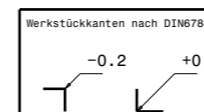
Maßstab		Gewicht		Allgemeintoleranz		Oberflächenangaben	
1:1		fertig	Roh	nach		nach	
		??	??	DIN ISO 2768 m		DIN ISO 1302	
2000	Datum	Name		Benennung			
Bearb.	14.03.07	gb		Frontplatte			
Gepr.				3 HE Breite 147			
Daub CNC Technik GmbH u. Co.KG Am Dassenborn 20 57482 Wenden Tel.: +49(2762)97 92 75 Fax: +49(2762)97 93 75 e-mail: mail@19zoll.com Internet:www.19zoll.com				Zeichnungs-Nr.		Blatt:	
				MG42004.CATPart		3	
Ausgabe				Dateiname		Bl.	
Änderung				MG14740.CATDrawing		6	
Datum							
Name							





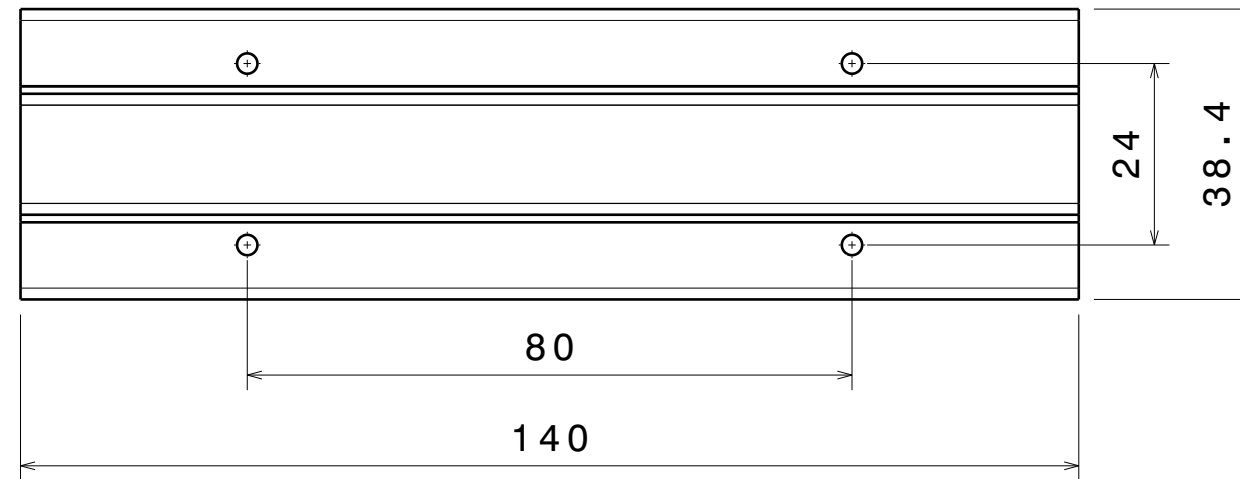
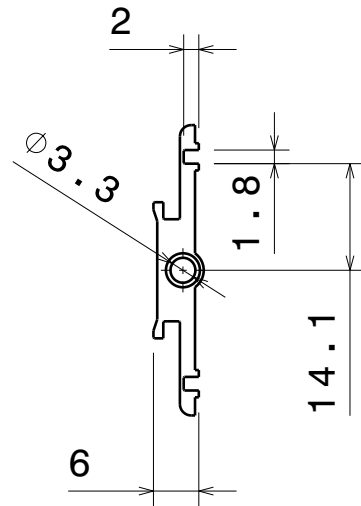
Schutzvermerk nach DIN 34 bzw. ISO 16016 beachten

		Maßstab		Gewicht		Allgemeintoleranz		Oberflächenangaben	
		1:1		fertig Roh		nach		nach	
				?? ??		DIN ISO 2768 m		DIN ISO 1302	
		2000		Datum		Name		Benennung	
		Bearb.		14.03.07		gb		Deckel / Boden 140 mm x 144 mm	
		Gepr.							
								Zeichnungs-Nr.	
								MG81147.CATPart	
								Dateiname	
								MG14740.CATDrawing	
								Blatt:	
								4	
								Bl.	
								6	
		Aus-		Änderung		Datum		Name	
		gabe							



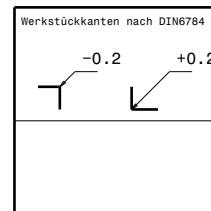
Werkstückkanten nach DIN 6784

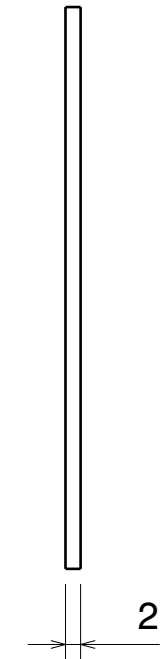
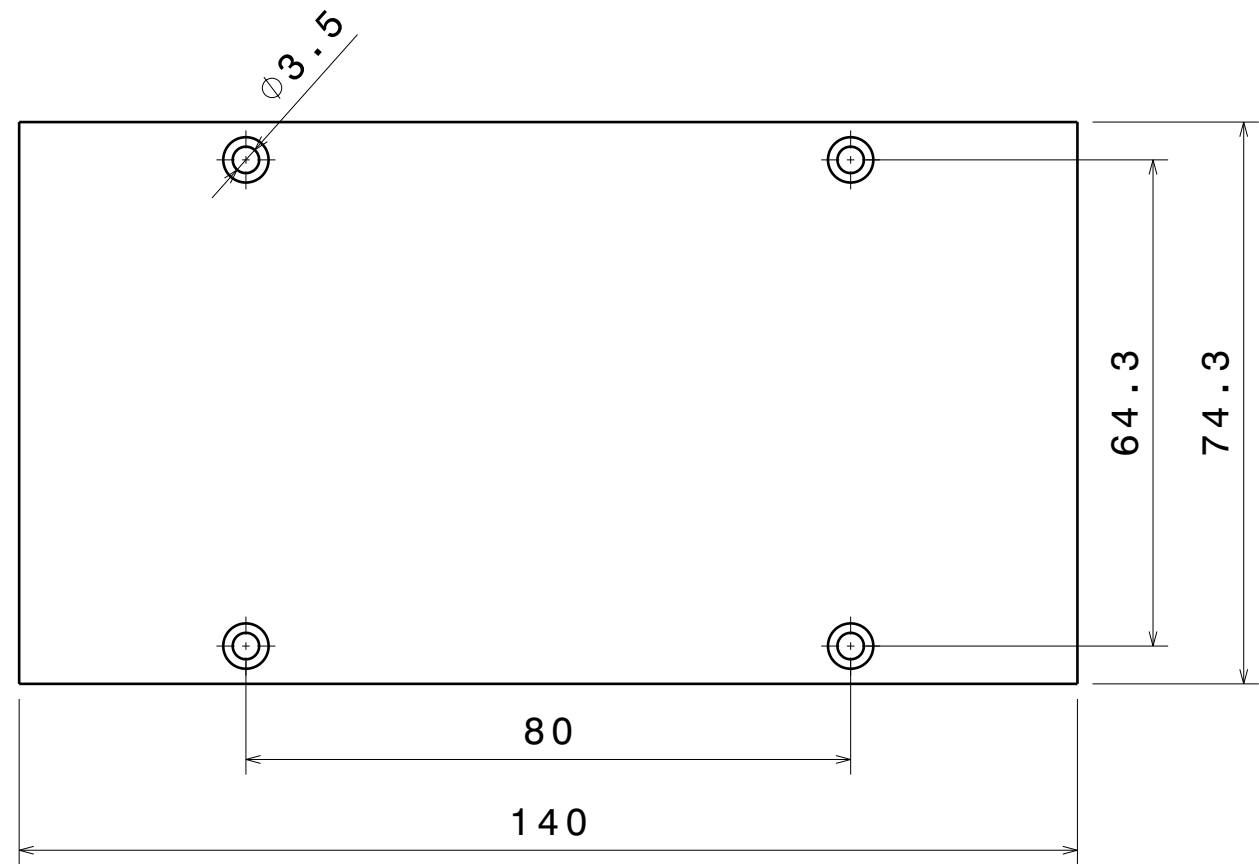
Daub CNC Technik GmbH u. Co.KG
Am Dassenborn 20
57482 Wenden
Tel.: +49(2762)97 92 75
Fax: +49(2762)97 93 75
e-mail: mail@19zoll.com
Internet:www.19zoll.com



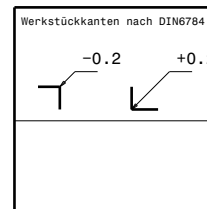
Schutzvermerk nach DIN 34 bzw. ISO 16016 beachten

		Maßstab		Gewicht		Allgemeintoleranz		Oberflächenangaben	
		1:1		fertig Roh		nach		nach	
				?? ??		DIN ISO 2768 m		DIN ISO 1302	
		2000 Datum		Name		Benennung			
		Bearb. 14.03.07 gb				Seitenprofil Länge 140 mm			
		Gepr.							
		Daub CNC Technik GmbH u. Co.KG Am Dassenborn 20 57482 Wenden Tel.: +49(2762)97 92 75 Fax: +49(2762)97 93 75 e-mail: mail@19zoll.com Internet:www.19zoll.com				Zeichnungs-Nr.		Blatt:	
						MG91140.CATPart		5	
		Ausgabe Änderung Datum Name				Dateiname		Bl.	
						MG14740.CATDrawing		6	





Schutzvermerk nach DIN 34 bzw. ISO 16016 beachten



				Maßstab	Gewicht		Allgemeintoleranz		Oberflächenangaben	
				1:1	fertig	Roh	nach		nach	
					??	??	DIN ISO 2768 m		DIN ISO 1302	
				2000	Datum	Name		Benennung		
				Bearb.	14.03.07	gb		Seitenfüllstück 3 HE Länge 140 mm		
				Gepr.						
				Daub CNC Technik GmbH u. Co.KG Am Dassenborn 20 57482 Wenden Tel.: +49(2762)97 92 75 Fax: +49(2762)97 93 75 e-mail: mail@19zoll.com Internet:www.19zoll.com			Zeichnungs-Nr.		Blatt:	
							MG97140.CATPart		6	
Aus-	Änderung	Datum	Name				Dateiname		Bl.	
gabe							MG14740.CATDrawing		6	